





FINSTRAL raamwand FIN-Vista met glashoek (Kaltern, Italië)

WE HEBBEN AL MEER DAN 20 JAAR ERVARING

Al meer dan 20 jaar bieden wij een selectie van uitzonderlijk kwalitatieve ramen en deuren aan. Elke dag streven we naar de perfecte oplossing.

— Waarom kiezen voor Finestra ramen & deuren?



Renovatie

U kocht recent een huis met het oog op een renovatie, of het is tijd om uw woning een update te geven? Dan zijn Finestra ramen & deuren de beste keuze. Ze geven niet enkel een frisse look aan uw woning, ze isoleren ook uitstekend tegen warmte, koude en geluid: uw energierekening en omgevingsgeluid zullen dus enorm dalen. Daarnaast zijn onze ramen uitermate veilig en beschermen ze u tegen inbraak.



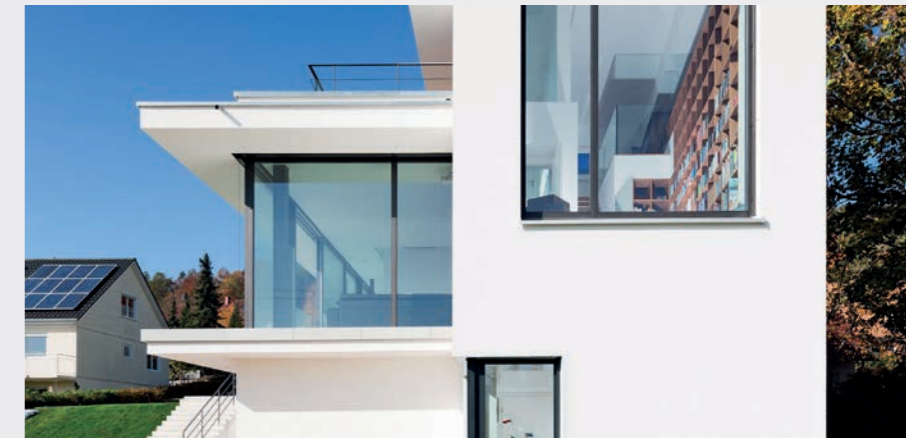
Nieuwbouw

Ons motto is niet voor niets: als kwaliteit ook mooi mag zijn. Finestra ramen & deuren zijn namelijk een topinvestering voor uw nieuwbouwwoning. Onze ramen & deuren zijn niet alleen ontzettend duurzaam en veilig, ze zijn ook bijzonder stijlvol. En dat is natuurlijk belangrijk, want uw ramen & deuren bepalen mee het uitzicht en de uitstraling van uw nieuwe woning.

— Aanbod

Ramen

- Of u nu kiest voor een strakke of klassieke look, Finestra ramen zijn voorzien van hoogwaardig design met innovatieve technologie. U hebt bovendien keuze uit een veelvoud aan materialen, profielen, vormen, oppervlakken en kleuren.



FINSTRAL FIN-Project (gebruikte materialen: Aluminium/PVC/Aluminium)

Schuiframen

- U droomt van een woning met veel natuurlijk licht? U laat binnen en buiten graag in elkaar overlopen? Onze hefschuiframen met lage onderdorpel voorkomen struikelen en zijn bijzonder makkelijk te bedienen. Combineer ze met vaste raamelementen voor royale glaspartijen.



FINSTRAL FIN-Slide (gebruikte materialen: Aluminium/PVC/Aluminium)

Deuren

- Net zoals bij onze ramen hebt u enorm veel keuze in materialen wat huisdeuren betreft. Alle Finestra deuren zijn weer- en corrosiebestendig, vuilafstotend en onderhoudsarm; voor een langdurig plezier van uw huisdeur. Zo maakt u een goede eerste indruk op uw bezoekers!



FINSTRAL FIN-Door (gebruikte materialen: Aluminium/PVC/Aluminium)

— Aanvullende producten

Vliegenramen

- Vliegenramen zijn een must voor wie muggen en andere insecten in huis wil vermijden. Finestra vliegenramen zijn zeer eenvoudig te bedienen: door middel van een ingenieus klemsysteem zijn ze snel te verwijderen en terug te plaatsen. Hierdoor blijven uw ramen bereikbaar voor een regelmatige wasbeurt. Natuurlijk hebben we ook de bijpassende vliegendeuren of -schuiframen.



Windvaste screen Wilms ZIPX - Hasselt



Inbouwrolluik Wilms - Meerhout

Rolluiken

- Rolluiken verhogen uw levenscomfort. Ze voegen een isolerende factor toe aan het raam: zo voorkomt u oververhitting van uw woning in de zomer, en houdt u de warmte binnen in de winter. Bovendien hebben rolluiken een inbraakremmende functie en geven ze u extra privacy.



Windvaste screen Wilms ZIPX Zero - Wingene

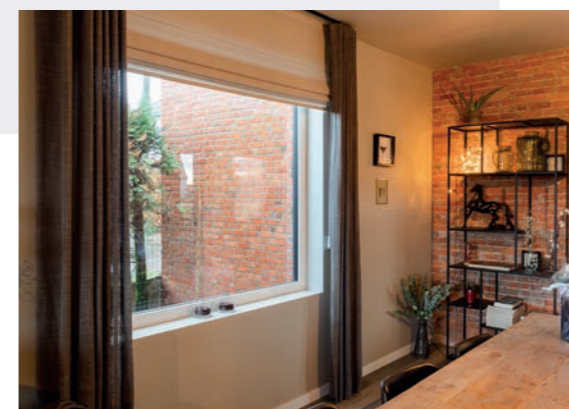
Screens

- Onze stijlvolle screens blokkeren zonnestrallen nog voor ze uw woning binnenkomen. Zo geniet u ook in de warme zomermaanden van een aangenaam binnenklimaat. Leuke extra: u bespaart op technieken zoals dure en energieverslindende airconditioning.

— Materialen

PVC

Heeft u nog twijfels over PVC? Dat is helemaal niet nodig. PVC is onderhoudsarm, innovatief, duurzaam en zeer goed isolerend. Onze PVC ramen zijn in de massa gekleurd en hebben mede dankzij de exclusieve gesatineerde en structuuroppervlakken een hoogwaardige uitstraling.



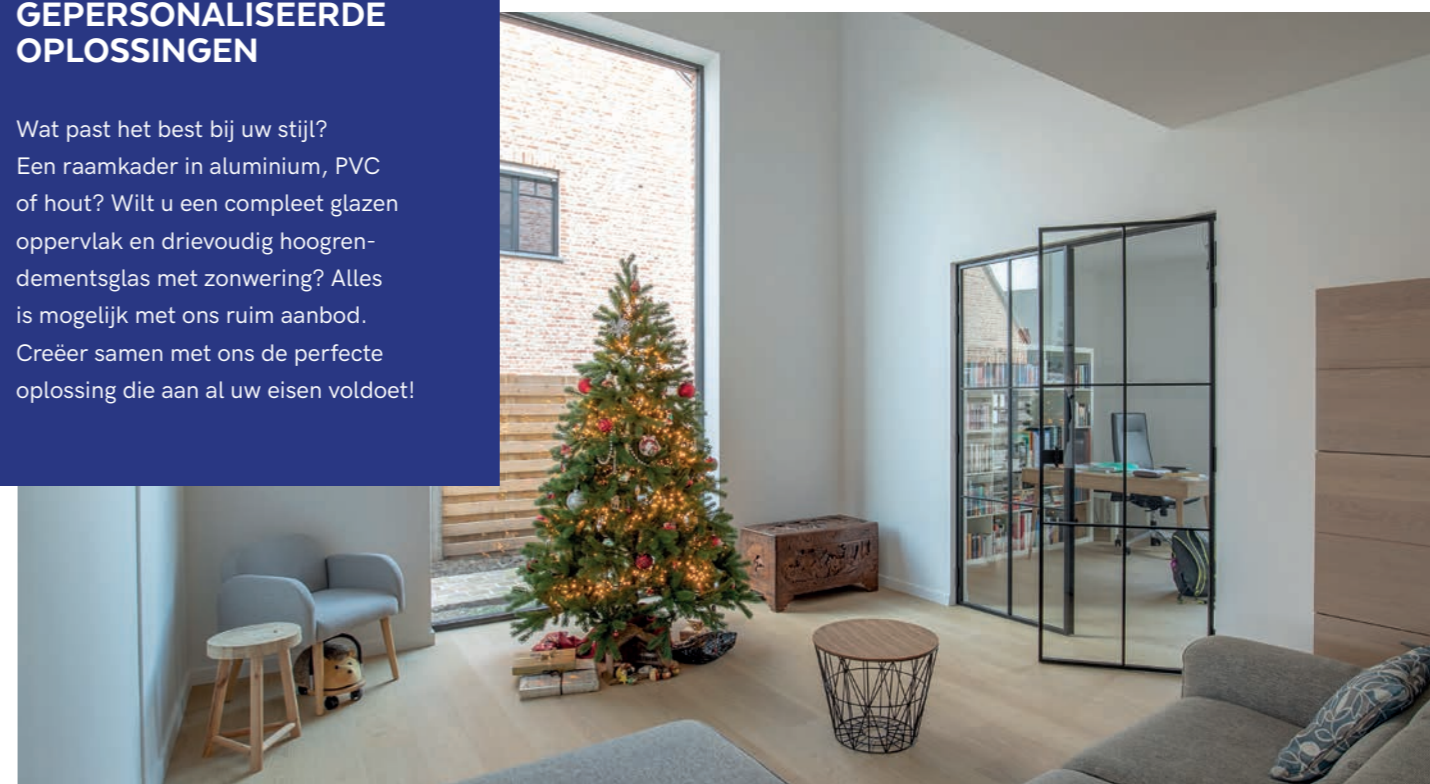
Aluminium

Kiest u toch liever voor weerbestendig en vuilafstotend aluminium? Dat kunt u combineren met PVC aan de binnenzijde van u woning voor een mooi effect of de superisolerende eigenschappen van een kunststof profiel in de kern van uw aluminium ramen.

GEPERSONALISEERDE OPLOSSINGEN

Wat past het best bij uw stijl? Een raamkader in aluminium, PVC of hout? Wilt u een compleet glazen oppervlak en drievoudig hoogrendementsglas met zonwering? Alles is mogelijk met ons ruim aanbod. Creëer samen met ons de perfecte oplossing die aan al uw eisen voldoet!

FINSTRAL FIN-Project, Westmalle



— “Isolatie is belangrijk want veel ramen zijn een zitelement.”

Natuurlijkhebbers Stijn en Annick droomden van een houten huis in Scandinavische stijl. Een bevriend koppel architecten tekende voor hen dit ontwerp, waarbij de leefruimte onder het grondniveau zit en licht langs alle kanten speels binnenvalt. Het was liefde op het eerste gezicht.

Zicht op de verlaagde leefruimte



GELEVERDE PRODUCTEN

- Ramen FINSTRAL FIN-Project Nova-line Aluminium/Kunststof/Aluminium UW 1.2
- Hefschuifraam FINSTRAL FIN-Slide Classic-line Aluminium/Kunststof/Alu. UW 1.4, verlaagde overstap
- Huisdeur FINSTRAL FIN-Door Semiplanar Aluminium/Aluminium
- Kleur binnen/buiten FINSTRAL Sablé 583
- Beglazing FINSTRAL Plus-Valor UG 1.1 volgens glasnorm
- Zonwering WILMS ZIPX Zero wind-vaste screen, motorbediening
- Plaatsing met luchtdichte PU-schuim SOUDAL Flexifoam



De staande ramen brengen eenheid

Creatief met bouwvoorschriften

De bouwvoorschriften voor deze woning waren specifiek: een hoog deel links en een laag deel rechts. In plaats van een standaard L-vormig blok te zetten, kozen Stijn en Annick voor hun eigen stijl. 'Onze droom was een licht, ruim aanvoelend huis met natuurlijke materialen en Scandinavische vibes.' zegt Stijn, 'De hoogte benutten we volledig met een 6 meter hoge nok, waar licht speels binnenstroomt door twee dakkapellen. De architecten brachten eenheid in het ontwerp door alle staande ramen op hetzelfde formaat te tekenen. Aan de straatkant zorgen kleine raampjes voor wat meer privacy. Zo baadt ons huis op ieder moment van de dag in het licht.'

Deels onder de grond

'Om het ruimtegevoel in de leefruimte nog te vergroten ligt deze deels onder het grondniveau. Dat maakt dat de onderkant van onze ramen gelijk loopt met het gras. Zo lopen binnen en buiten mooi in elkaar over. Aan de binnenkant zorgen lage kasten op maat voor extra berg- en zitruimte. Goede isolatie is daarom ook enorm belangrijk. Natuurlijk wilden we energiebewust bouwen en hebben we nu eenmaal veel ramen, maar je gaat er geen boek aan zitten lezen als het er te koud is.' lacht Annick.

Onze oplossing

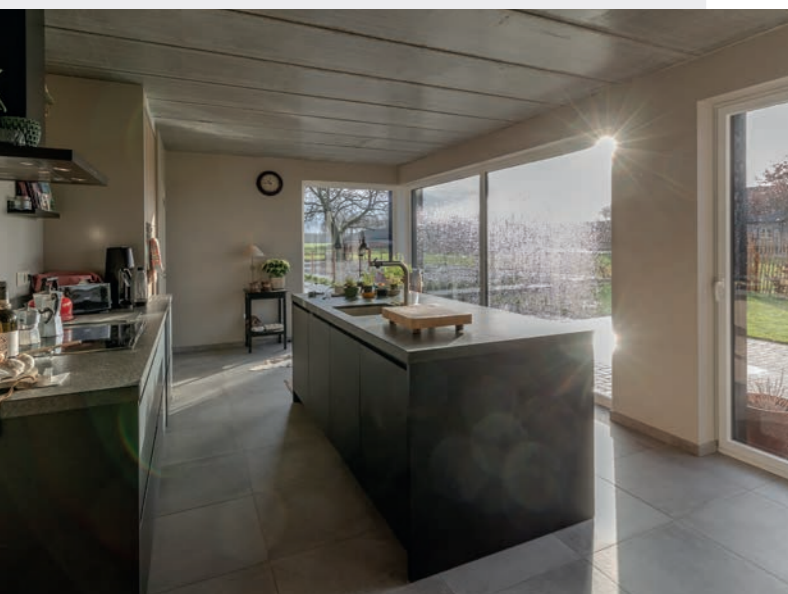
Slanke ramen stonden hier voorop, die dragen bij tot een strak geheel. De onzichtbare vleugelcontour van de Nova-Line laat veel licht binnen en je merkt bovendien geen verschil tussen vaste en opengaande ramen. FIN-Project combineert de voordelen van aluminium en kunststof: met aluminium aan binnen- en buitenzijde is er keuze uit heel wat kleuren. Daarnaast zorgt de PVC kern voor zeer goede isolatie. De FIN-Slide Classic-line met verlaagde overstap zorgt bovendien voor een geslaagd effect door de grens tussen binnen en buiten te vervagen.



Zitelement aan het schuifraam



Een lichte en ruime inkomhal



Open leefkeuken met wit PVC



Zwarte aluminium ramen buiten

— “We gaven de oude boerderij een eigentijdse look.”

Jan en Ellen zochten een rustige woning met plaats voor hun paarden dichtbij. Aan de Ravelse bossen kochten ze een oude boerderij en waagden zich aan een totaalrenovatie.

Koterij wordt open leefkeuken

‘We zagen meteen de mogelijkheden van het oude boerderijtje, maar er was écht veel werk aan. We hebben alles helemaal gestript en van nul af aan terug opgebouwd. Zo konden we er ons eigen ding mee doen. De oude, typisch Belgische koterij achteraan werd afgebroken en vervangen door een open leefkeuken met zicht op de bossen en de paarden. Heerlijk,’ vindt Ellen.

Onze oplossing

De zwarte FIN-72 aluminium ramen aan de buitenzijde geven de boerderij een eigentijdse look. PVC aan de binnenkant isoleert zeer goed voor de grote raamoppervlakken. Bovendien zijn de raamkaders binnen wit, dat oogt licht en combineert gemakkelijk in het interieur.

GELEVERDE PRODUCTEN

- Ramen FINSTRAL FIN-72 Nova-line Aluminium/Kunststof UW 1.2
- Huisdeur FINSTRAL FIN-Door Frame Aluminium/Kunststof
- Kleur binnen wit gesatineerd, buiten FINSTRAL F905 diepzwart fijnstructuur
- Beglazing FINSTRAL Plus-Valor UG 1.1 volgens glasnorm
- Zonwering WILMS ZIPX Zero windvaste screen, motorbediening

— Thema’s

Nieuwe ramen zijn een belangrijke keuze. Ze bepalen immers in grote mate mee het uitzicht van uw woning. Minstens even belangrijk bij die keuze zijn onderstaande thema’s. Laat u door ons ervaren team uitgebreid adviseren over onze oplossingen.

GELUID HOE BELANGRIJK IS RUST VOOR U?

Last van straatlawaai? Is een zeer sterke geluidsdemping vereist? Een verbetering van de geluidsisolatie met 10dB zorgt al voor een halvering van het ervaren geluidsniveau. Onder meer een goede sluiting van uw raam en extra geluidsisolerend glas kunnen een uitkomst bieden.



VEILIGHEID VOORKOM INBRAAK MET FINESTRA RAMEN

Wist u dat inbrekers slechts 10 seconden nodig hebben om een slecht beveiligd raam te openen? 90% van alle inbraken kunnen voorkomen worden. Finestra rust daarom alle ramen uit met de juiste veiligheidsvoorzieningen.



ZONWERING DE OPLOSSING TEGEN HITTE OF VERBLINDING

Grote ramen brengen veel licht en een ruimtelijk gevoel in uw woning. Helaas zorgt dit soms ook voor hitte of verblinding. Een effectieve bescherming kan nodig zijn. Wij hebben diverse oplossingen voor u: zonwerend glas, jaloezieën in het glas, screens & rolluiken.

WARMTE-ISOLATIE BINNEN WARM, BUITEN KOUD?

Of omgekeerd? Een goede isolatie is cruciaal voor een gezond en aangenaam binnenklimaat. Kies dus voor ramen met de juiste isolatiewaarden. Let op de warmteoverdrachtcoëfficiënt (U-waarde) van glas én kader.



— Passie voor ramen in een familiaal karakter

Visie

- De perfecte oplossing, op maat van onze klanten, daar streven wij elke dag opnieuw naar. Al meer dan 20 jaar bieden wij een selectie van uitzonderlijk kwalitatieve ramen en deuren aan. Zo wordt de kwaliteit van uw ramen mee bepaald door de plaatsing. Onze teams worden dan ook permanent opgevolgd en regelmatig bijgeschoold. Ook onze adviseurs kennen onze producten door en door en staan u met plezier bij.



FINSTRAL FIN-Project, Vosselaar

Showrooms

- Om u zo goed mogelijk van dienst te kunnen zijn hebben we twee mooie showrooms in de provincie Antwerpen waar u onze producten van dichtbij kan komen bekijken.



BLYWEERT Themis Hi, Westmalle

Familiebedrijf

- Wij zijn trots op ons familiale karakter! Elk van onze 20 medewerkers zet zich iedere dag met veel passie in voor uw project, zowel voor, tijdens als na de uitvoering. We vinden persoonlijk contact en flexibiliteit belangrijk, zo kunnen we steeds kort op de bal spelen en u een degelijke service bieden.



Finestra Kempen

Rubensstraat 20
2300 Turnhout
T 014 425 825

Finestra Antwerpen

Bisschoppenhoflaan 428
2100 Deurne
T 03 325 3100

— Werkwijze

Offerte

Wij nemen de tijd om onze transparante offerte in detail in een ontspannen sfeer met u te bespreken. In onze showroom bekijken we samen de gebruikte materialen. We vinden het namelijk belangrijk dat u deze niet enkel kan zien, maar ook voelen. We bespreken de manier van inbouwen van uw ramen, want dit varieert van situatie tot situatie.

Productie

De ontwikkeling en productie van onze ramen gebeurt voornamelijk in gespecialiseerde productiebedrijven in Italië en Duitsland. Onderzoek, ontwikkeling, ervaring en innovatie zijn belangrijke pijlers waar wij veel aandacht aan besteden. Uw nieuwe ramen moeten niet enkel mooi en stabiel zijn, maar ook goed isoleren. Ze moeten immers nog decennia dienst doen. Bespreek de doorlooptijd van uw project met uw adviseur.

Afwerking

Ook na de plaatsing volgen wij u verder op. Nieuw geplaatste ramen moeten vaak na een tijdje opnieuw afgesteld of bijgeregeld worden. Bijkomende opties zoals vliegenramen worden nageleverd. Onze eigen dienst-na-verkoop volgt dit efficiënt en accuraat voor u op.

Gesprek

- Een eerste gesprek kan op een beurs, in onze toonzaal of bij u ter plaatse zijn. We doen ons best uw wensen en noden te leren kennen: wat vindt u belangrijk? Op basis hiervan stellen wij een duidelijke offerte op. Wij leggen direct een tweede gesprek vast, dit keer in onze showroom.

Opmeting

- Nadat u besloten heeft met ons in zee te gaan wordt uw dossier klaargemaakt voor productie. Onze technische opmeter komt ter plaatse voor de opmeting. Inbouwdetails en afwerking worden nogmaals stuk per stuk overlopen. Vooraleer uw bestelling in productie gaat, overlopen we een laatste keer alles in detail in onze showroom.

Plaatsing

- Een perfect afgewerkt raam verdient een perfecte plaatsing. Hiervoor worden onze medewerkers en dus ook uw project permanent opgevolgd. We plaatsen uw ramen volgens de afgesproken inbouwdetails. Bij renovatie breken wij de bestaande ramen uit, nemen deze mee en zorgen dat ze correct gerecycleerd worden. De afwerking aan de binnenzijde wordt met de hoogste mogelijke finesse uitgevoerd. Onze eigen dienst plaatsing wordt aangestuurd door de dienst planning en een werfleider.



Finestra Kempen

Rubensstraat 20
2300 Turnhout
T 014 425 825
kempen@finestra.be

OPENINGSUREN TOONZAAL

Maandag tot vrijdag:
8u30 - 12u30 en 13u30 - 17u30
Zaterdag:
10u - 16u doorlopend

Finestra Antwerpen

Bisschoppenhoflaan 428
2100 Deurne
T 03 325 3100
antwerpen@finestra.be

OPENINGSUREN TOONZAAL

Maandag: gesloten
Dinsdag tot vrijdag
Voormiddag: op afspraak
Namiddag: 13u - 17u30
Zaterdag:
10u - 16u doorlopend

info@finestra.be
www.finestra.be

Wilms

 **FINSTRAL**